

## 2007年3月期 第1四半期 説明資料

エルフ・CNG車



フォワード新長期対応車



新3.0/2.5リッター・ディーゼル



いすゞD-MAX



ギガ新長期対応車



2006年7月27日

# いすゞ自動車株式会社

# 説明内容

- ・ 2007年3月期 第1四半期決算概要  
－企画・財務部門 執行役員： 片山 正則
- ・ 2007年3月期 第1四半期決算説明  
－財務部門 執行担当： 松本 雅明
- ・ Q & A セッション

本資料における記述のうち、過去又は現在の事実に関するものを除いては、現時点で入手可能な情報に鑑みてなされた当社の仮定及び判断に基づくものです。

従いまして、かかる仮定及び判断に含まれる不確定要素や将来の経済環境の変化などを含む種々の要因によって影響を受ける可能性があり、ゆえに、当社の将来の業績、経営結果等と異なる結果をもたらす可能性があります。

・ 2007年3月期 第1四半期実績  
(ハイライト)

## '07年3月期 第1四半期実績(連結)

- 前年同期比較 -

( 億円 )	'07/3-1Q	'06/3-1Q	増減	連単倍率
売上高	3,960	3,553	+ 407	1.8
営業利益	239	170	+ 69	1.4
経常利益	253	179	+ 74	1.4
当期利益	185	129	+ 56	1.0

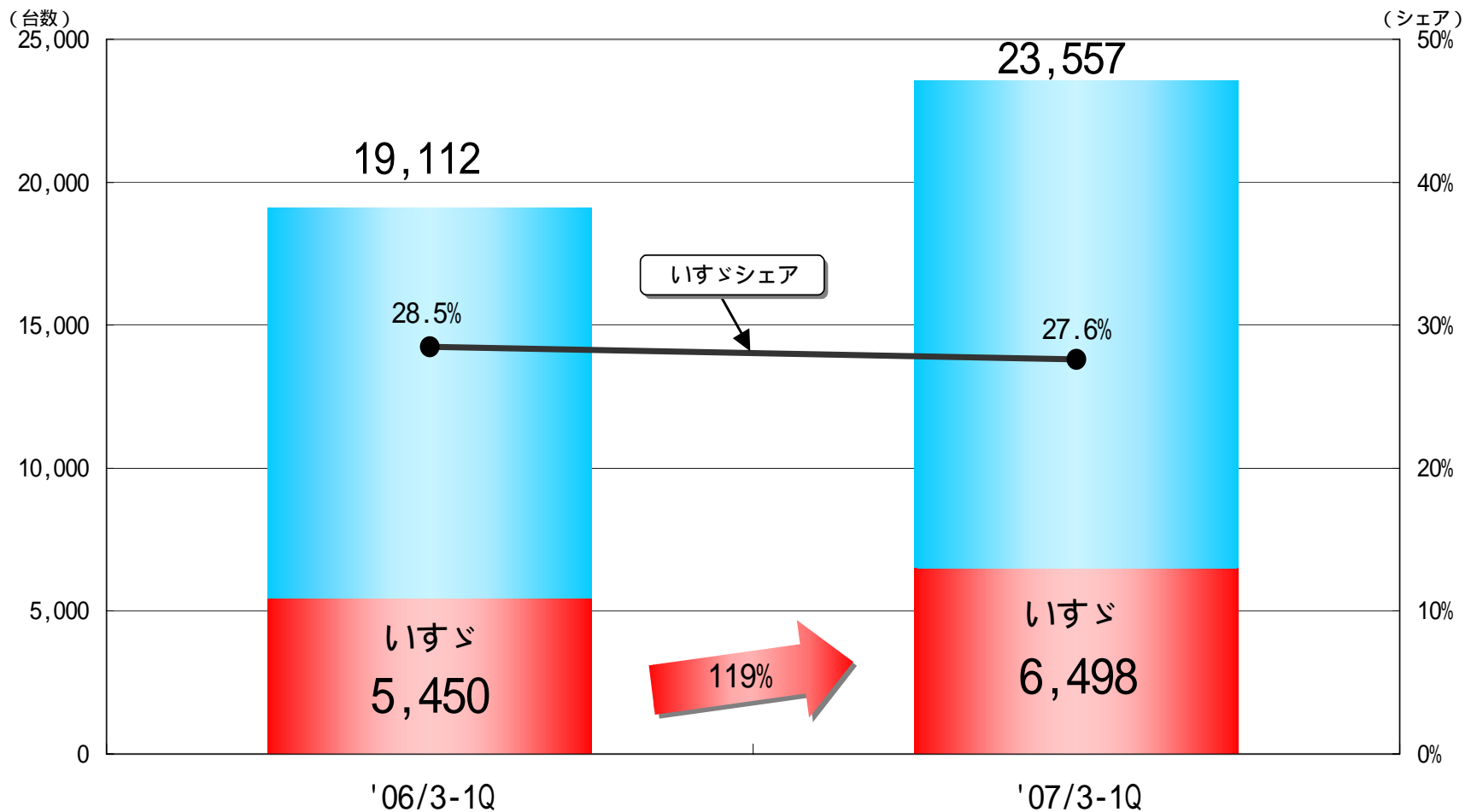
為替実績： '07/3-1Q = 114円/\$  
'06/3-1Q = 107円/\$

# -1. 商品・市場別 販売状況



## '07/3-1Q 国内全需・シェア

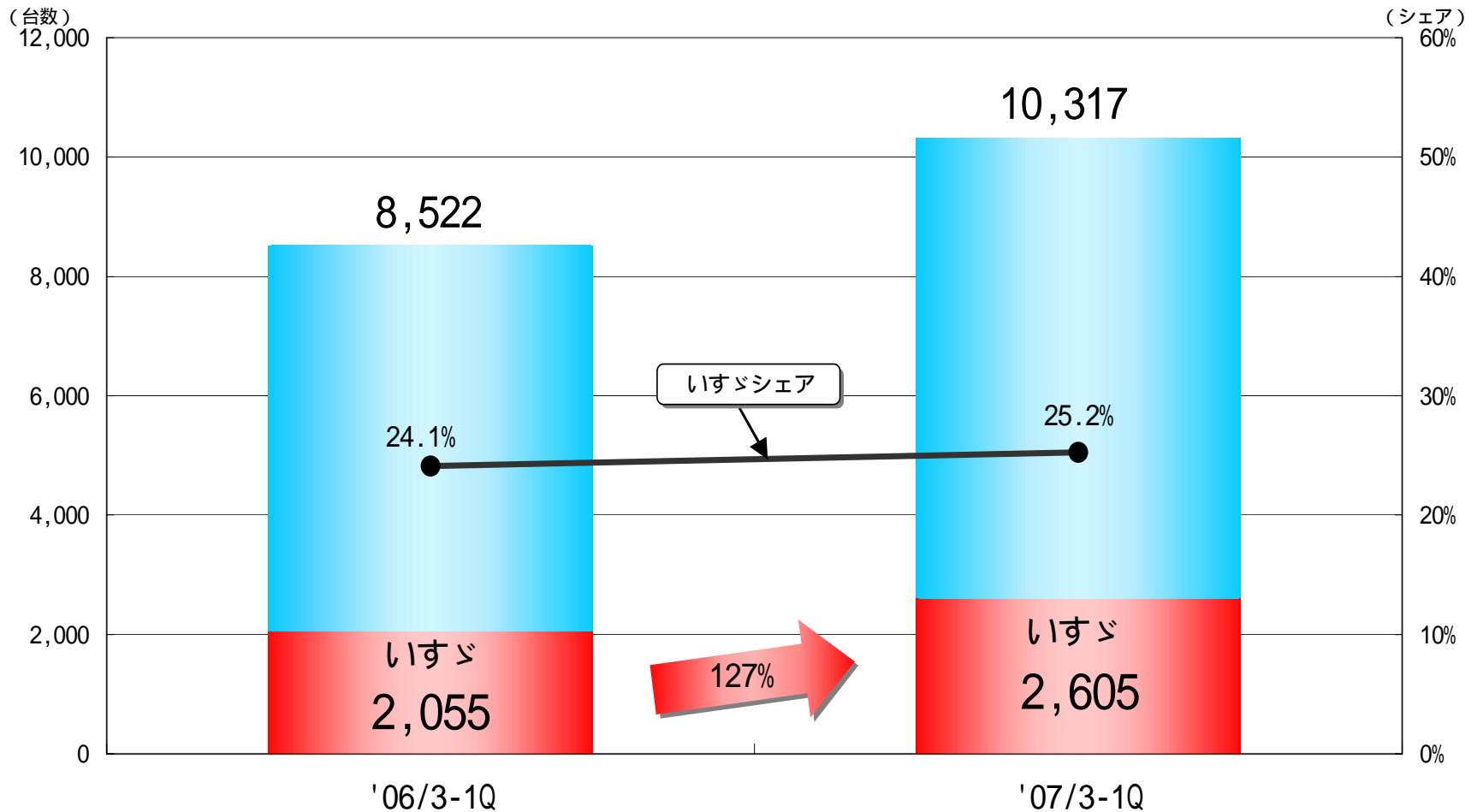
- 普通トラック(4トン超) -





## '07/3-1Q いすゞ重点課題進捗

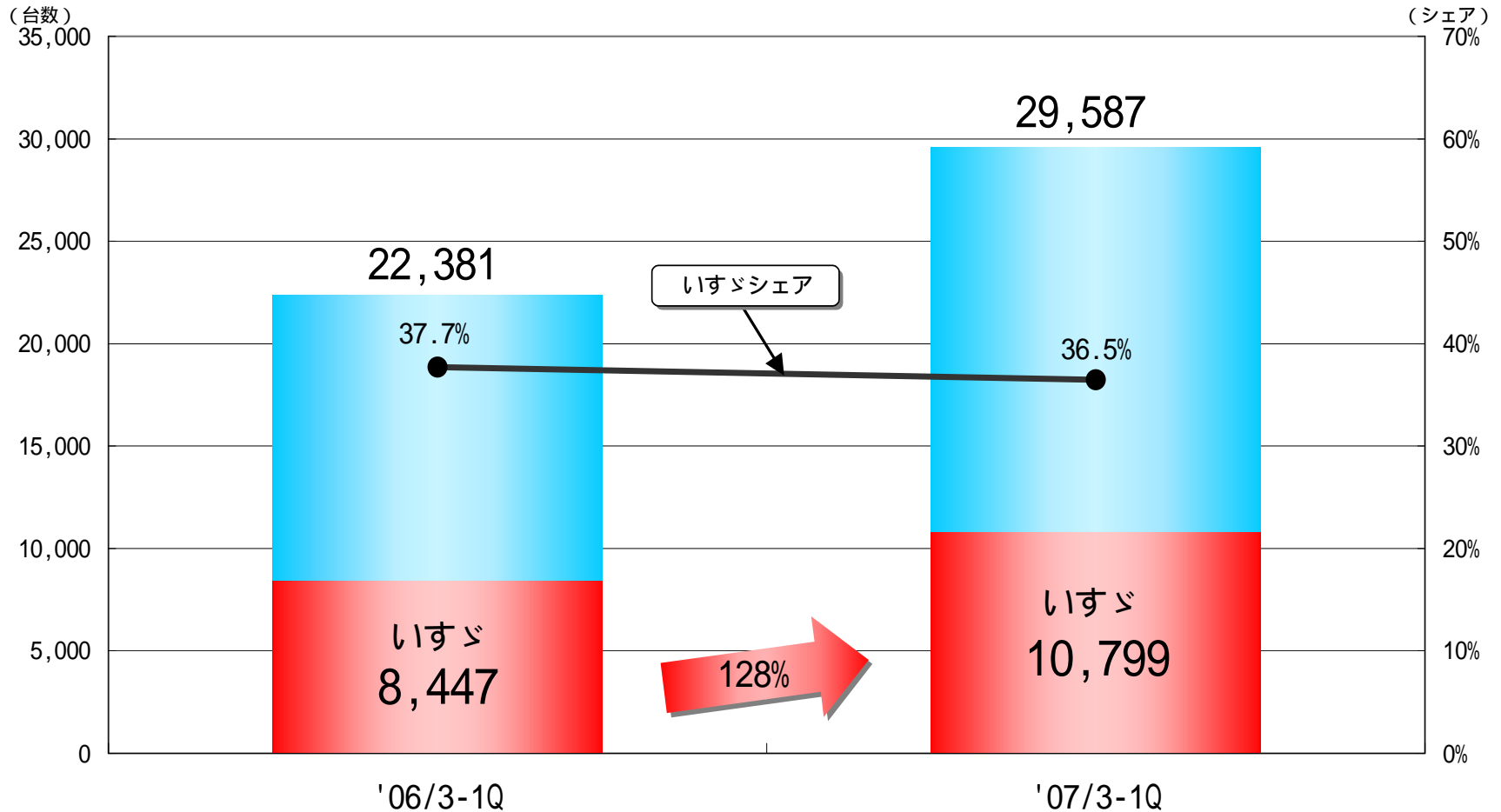
- トラクター、10t以上 -





## '07/3-1Q 国内全需・シェア

- 小型トラック(2 - 3トン) -

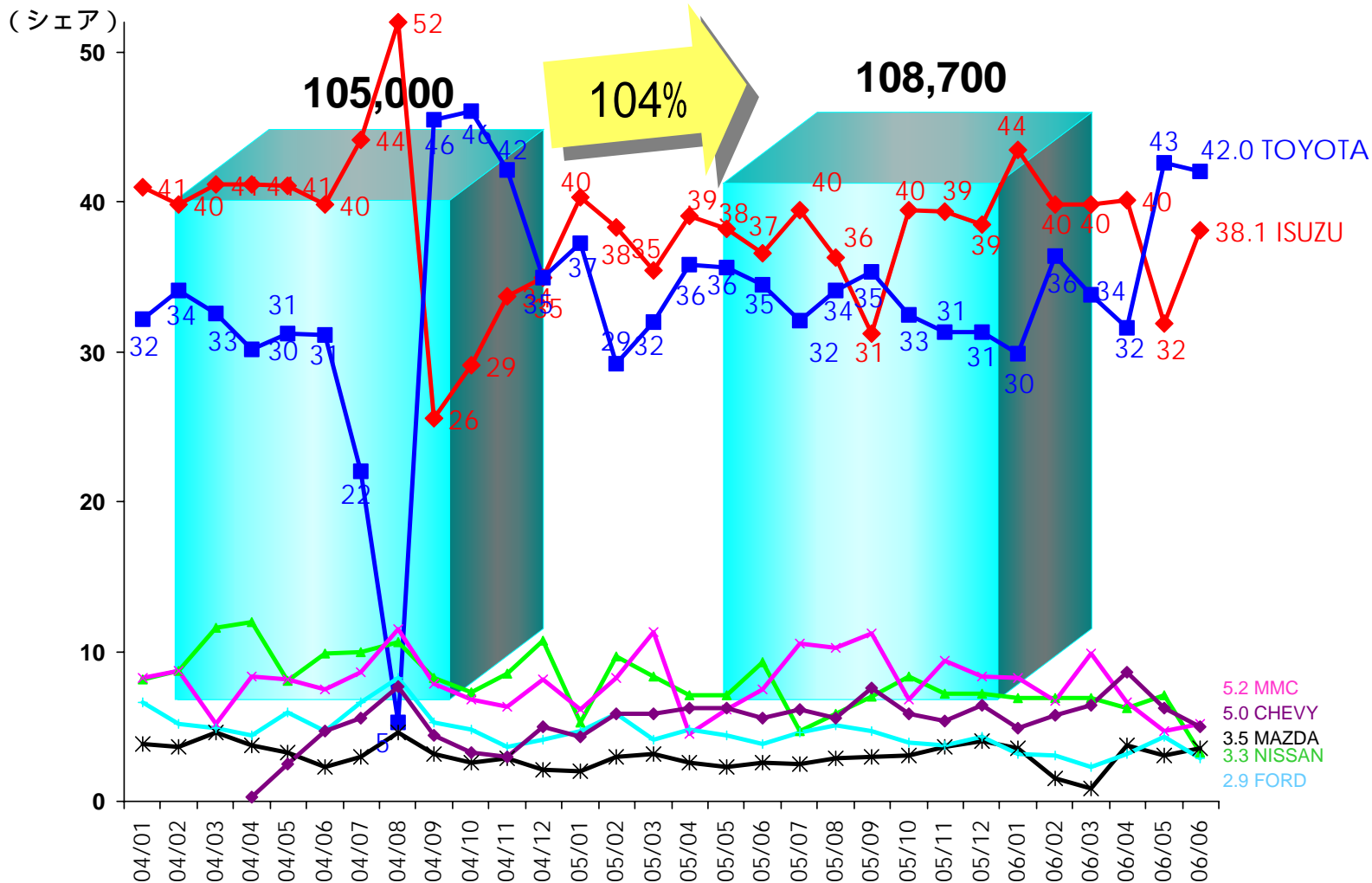






## '07/3-1Q タイ市場推移

- ピックアップ全需('06/1-3月)、各社シェア ('06/6月) -



## -2. 2007年3月期 第1四半期実績

## '07年3月期 第1四半期実績(連結)

- 事業体別 売上高 -

( 億円 )	'07/3-1Q	'06/3-1Q	増減
<b>売上高</b>	<b>3,960</b>	<b>3,553</b>	<b>+ 407</b>
営業利益	239	170	+ 69
経常利益	253	179	+ 74
当期利益	185	129	+ 56

事業体別売上高		'07/3-1Q	'06/3-1Q	増減
	いすゞ単体	2,255	2,005	+ 250
	国内販社	1,165	1,023	+ 142
	北米	387	376	+ 11
	アセアン	1,517	1,341	+ 176
	その他	691	489	+ 202
	連結調整	2,055	1,681	374
	合計	3,960	3,553	+ 407

## '07年3月期 第1四半期実績(連結)

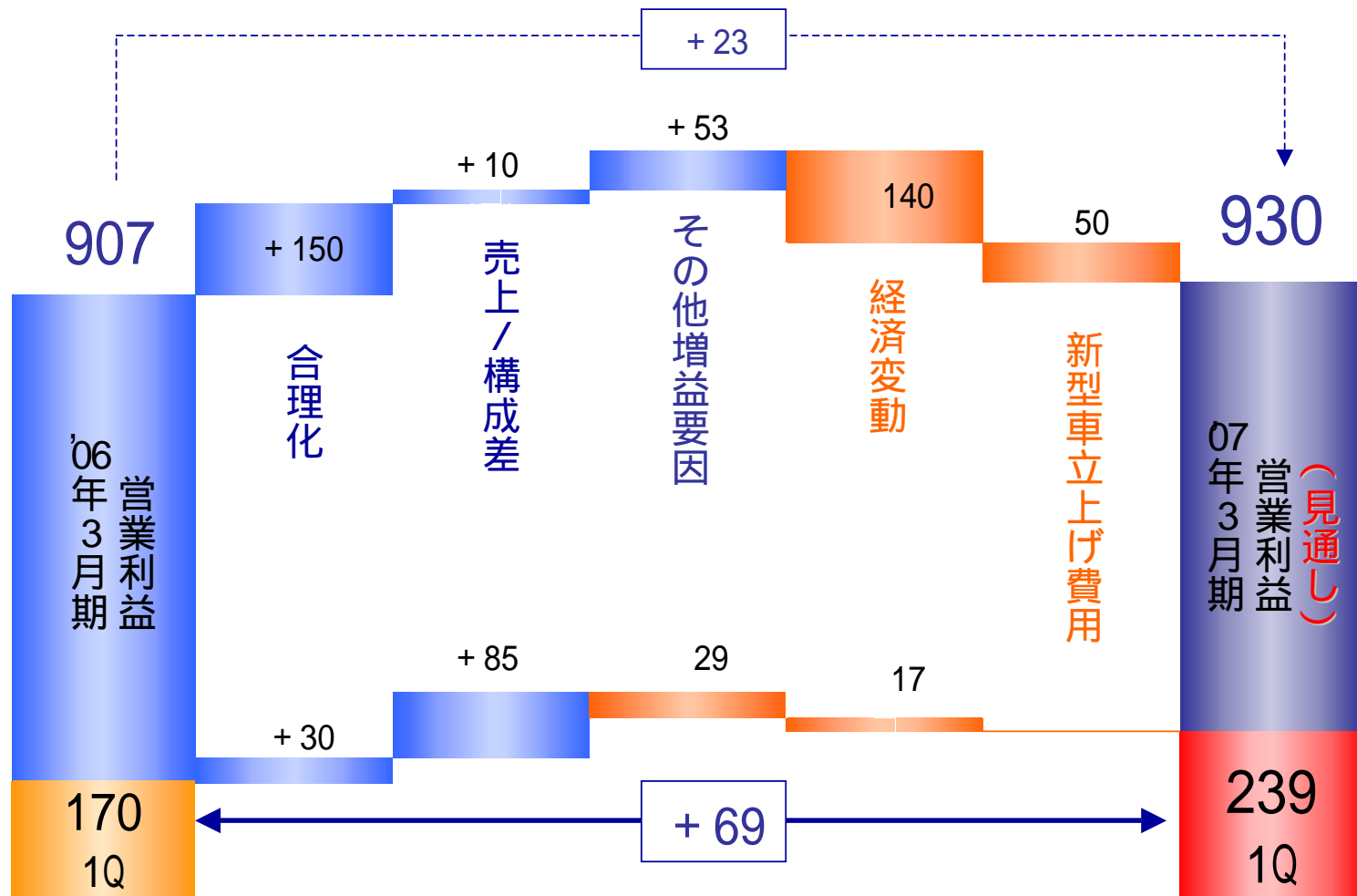
- 事業体別 営業利益 -

( 億円 )	'07/3-1Q	'06/3-1Q	増減
売上高	3,960	3,553	+ 407
<b>営業利益</b>	<b>239</b>	<b>170</b>	<b>+ 69</b>
経常利益	253	179	+ 74
当期利益	185	129	+ 56

事業体別 営業利益		'07/3-1Q	'06/3-1Q	増減
	いすゞ単体	177	108	+ 69
	国内販社	11	3	8
	北米	19	13	+ 6
	アセアン	51	41	+ 10
	その他	24	21	+ 3
	連結調整	21	10	11
	合計	239	170	+ 69

## '07/3期 1Q 連結営業利益 増減分析

- 対前年同期比較(億円) -



# '07年3月期 第1四半期実績(連結)

- 經常 / 当期 利益分析 -

( 億円 )	'07/3-1Q	'06/3-1Q	増減
売上高	3,960	3,553	+ 407
営業利益	239	170	+ 69
<b>經常利益</b>	<b>253</b>	<b>179</b>	<b>+ 74</b>
<b>当期利益</b>	<b>185</b>	<b>129</b>	<b>+ 56</b>

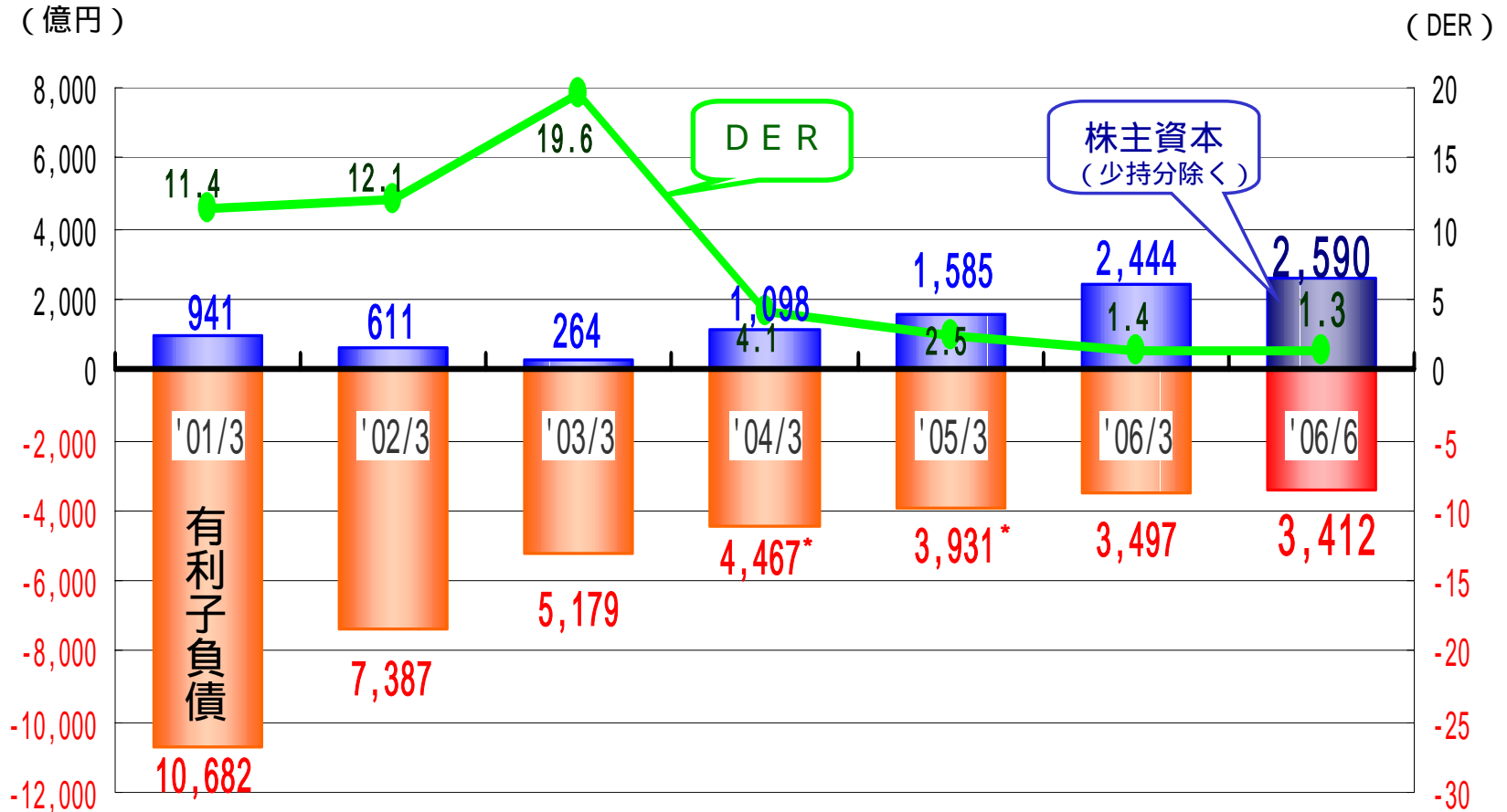
經常利益

營業利益増減		+ 69
増益要因	金融収支等	+ 9
減益要因	持分法損益	4
	合計	+ 74

特別損益他

經常利益		253
減益要因	固定資産処分損等	5
	法人税等 / 少数株主利益	63
当期利益		185

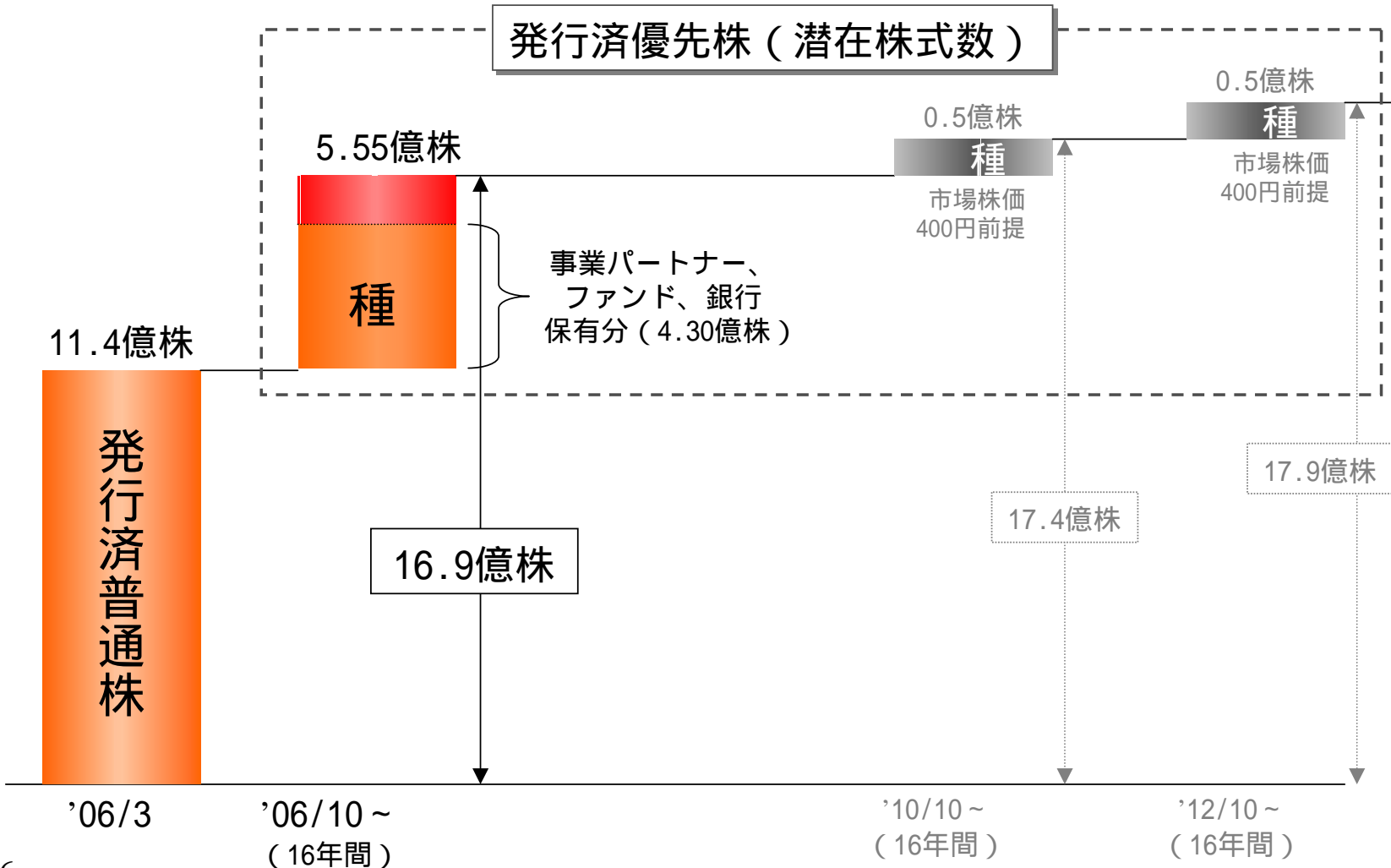
## 有利子負債・株主資本推移 (連結)



\* 新株予約権付社債除く

# 潜在株式数の状況

(株式数は概数)





「運ぶ」を支え、環境と未来をひらく

**ISUZU**