

2010年3月期 第3四半期 説明資料



2010年2月5日

いすゞ自動車株式会社

説明内容

I. 2010年3月期 第3四半期実績概要

取締役専務執行役員 企画・財務部門統括 : 清水 康昭

II. 2010年3月期 第3四半期実績

企画・財務部門 統括補佐 : 宮崎 健司

III. 2010年3月期 通期決算見通し

企画・財務部門 統括補佐 : 宮崎 健司

IV. Q & Aセッション

本資料における記述のうち、過去又は現在の事実に関するものを除いては、現時点で入手可能な情報に鑑みてなされた当社の仮定及び判断に基づくものです。

従いまして、かかる仮定及び判断に含まれる不確定要素や将来の経済環境の変化などを含む種々の要因によって影響を受ける可能性があり、ゆえに、当社の将来の業績、経営結果等と異なる結果をもたらす可能性があります。

I . 2010年3月期 第3四半期実績概要

'10年3月期 第3四半期実績(連結)

- 前年同期比較 -

(億円)	'10/3 3Q	'09/3 3Q	増減
売上高	2,851	3,404	▲553
営業利益	143	▲16	+159
経常利益	159	▲37	+196
当期利益	112	▲117	+229

※為替実績： '10年3月期3Q= 90円/\$
'09年3月期3Q= 99円/\$

【9ヶ月累計】	'10/3 1-3Q	'09/3 1-3Q	増減
売上高	7,279	12,001	▲4,722
営業利益	▲57	376	▲433
経常利益	▲77	364	▲441
当期利益	▲166	184	▲350

'10年3月期 通期見通し(連結)

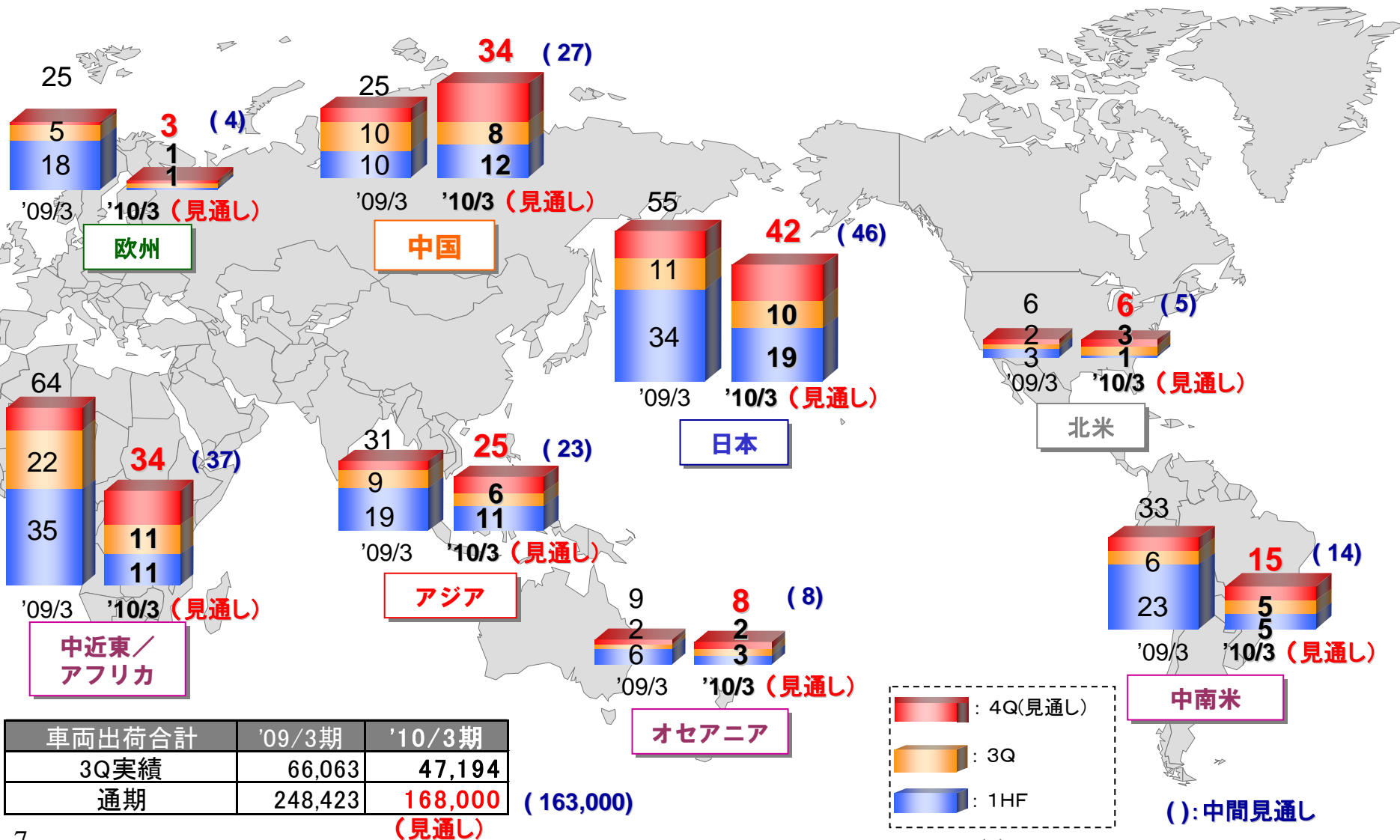
- 前年同期比較 -

(億円)	'10/3期	2Q決算時点 見通し	増減	'09/3期
売上高	10,600	10,200	+400	14,247
営業利益	▲ 50	▲ 180	+130	217
経常利益	▲ 70	▲ 230	+160	152
当期利益	▲ 50	▲ 200	+150	▲ 269

※為替前提： '10年3月期 = 91円/\$
'09年3月期 = 101円/\$

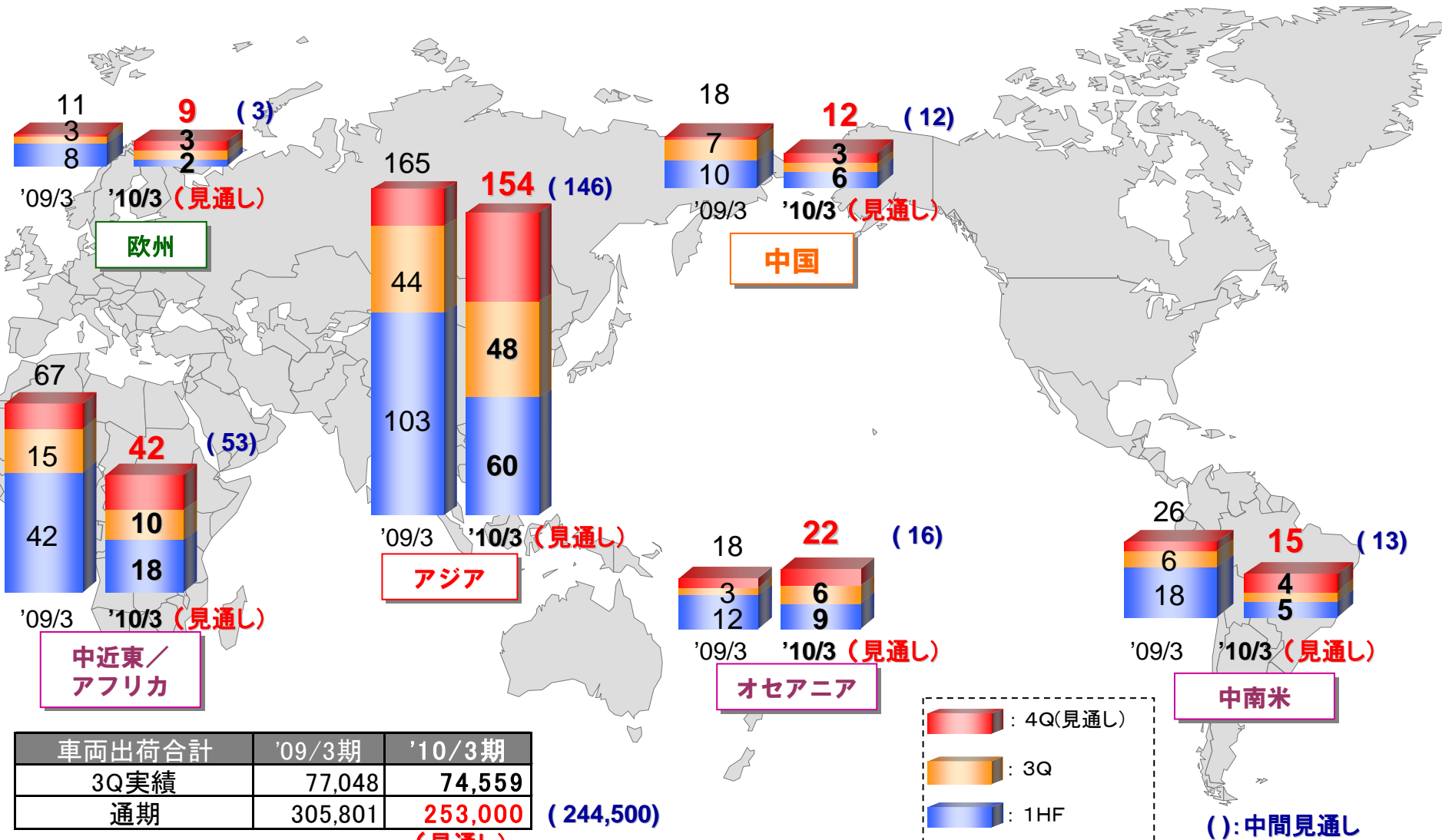
Ⅱ-1. 商品・市場別 販売状況

いすゞCV地域別出荷推移 - 完成車およびKDセット他:千台 -



車両出荷合計	'09/3期	'10/3期
3Q実績	66,063	47,194
通期	248,423	168,000 (163,000)

いすゞLCV地域別出荷推移 - 完成車およびKDセット他:千台 -

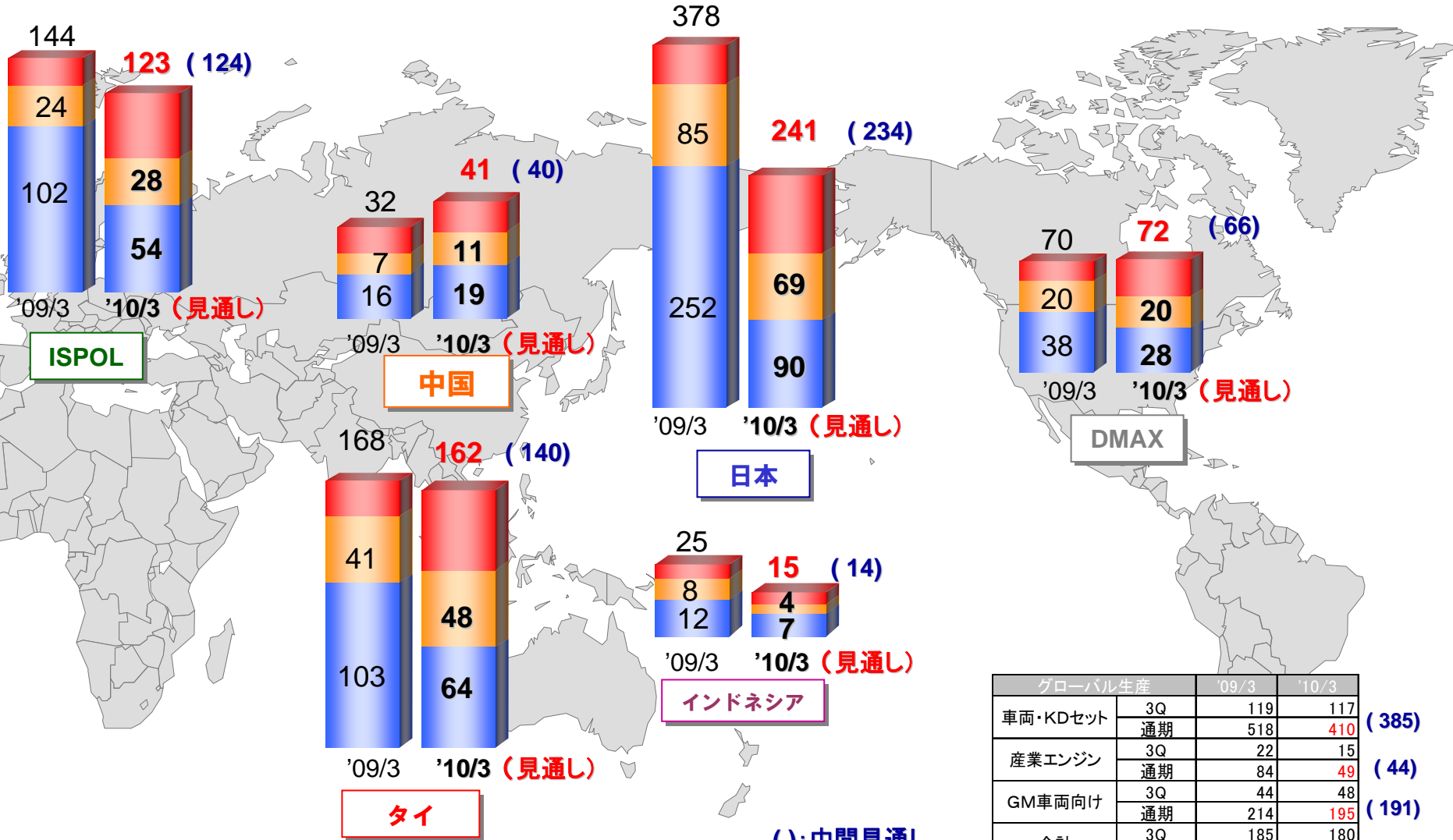


車両出荷合計	'09/3期	'10/3期
3Q実績	77,048	74,559
通期	305,801	253,000 (見通し)

(244,500)

いすゞディーゼルエンジン生産推移

- グローバル(国別)生産台数:千台 -



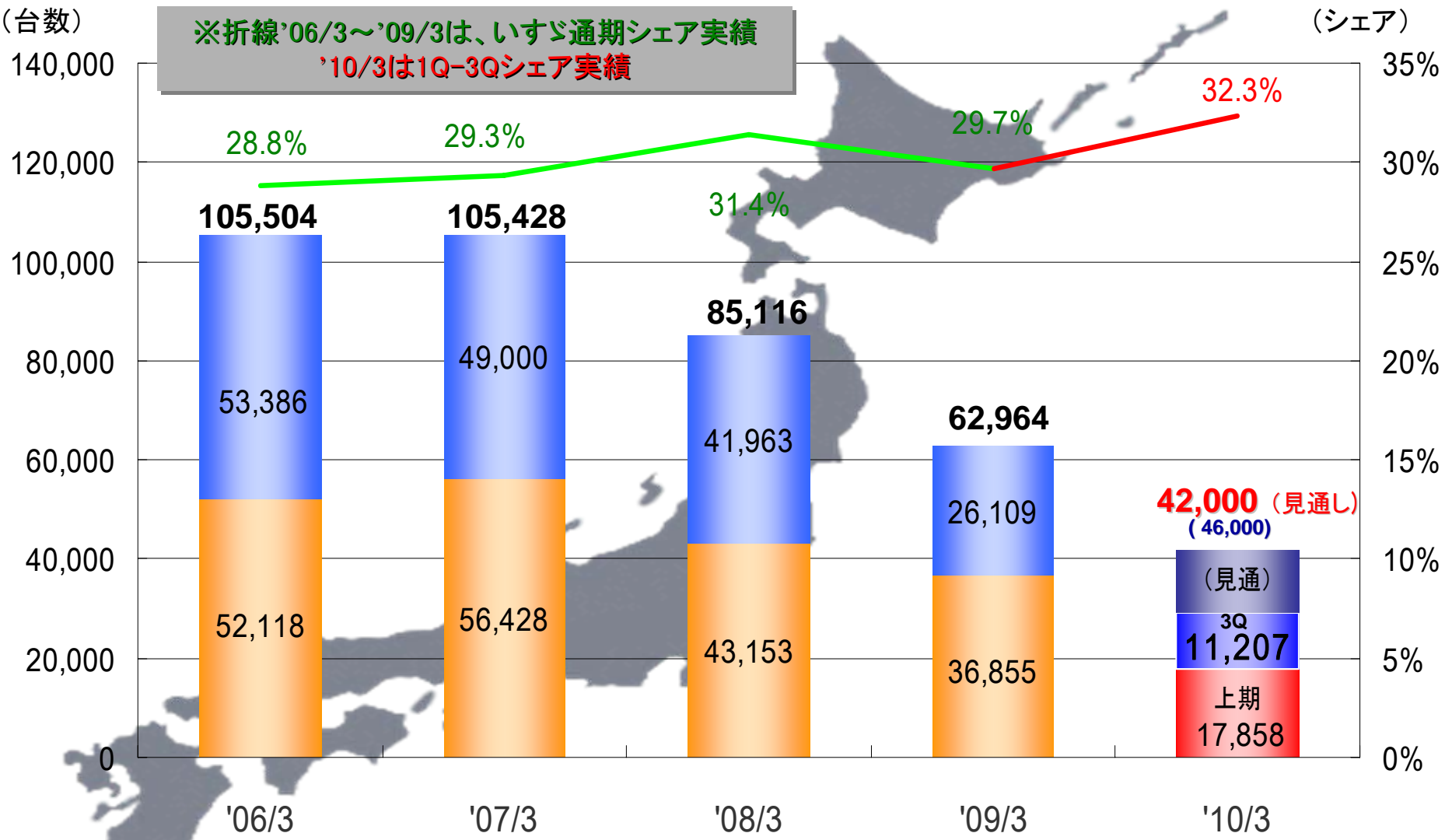
(): 中間見通し

グローバル生産		'09/3	'10/3	
車両・KDセット	3Q	119	117	
	通期	518	410	(385)
産業エンジン	3Q	22	15	
	通期	84	49	(44)
GM車両向け	3Q	44	48	
	通期	214	195	(191)
合計	3Q	185	180	
	通期	815	653	(619)

(見通し)



国内全需・シェア① - 普通トラック(4トン超) -

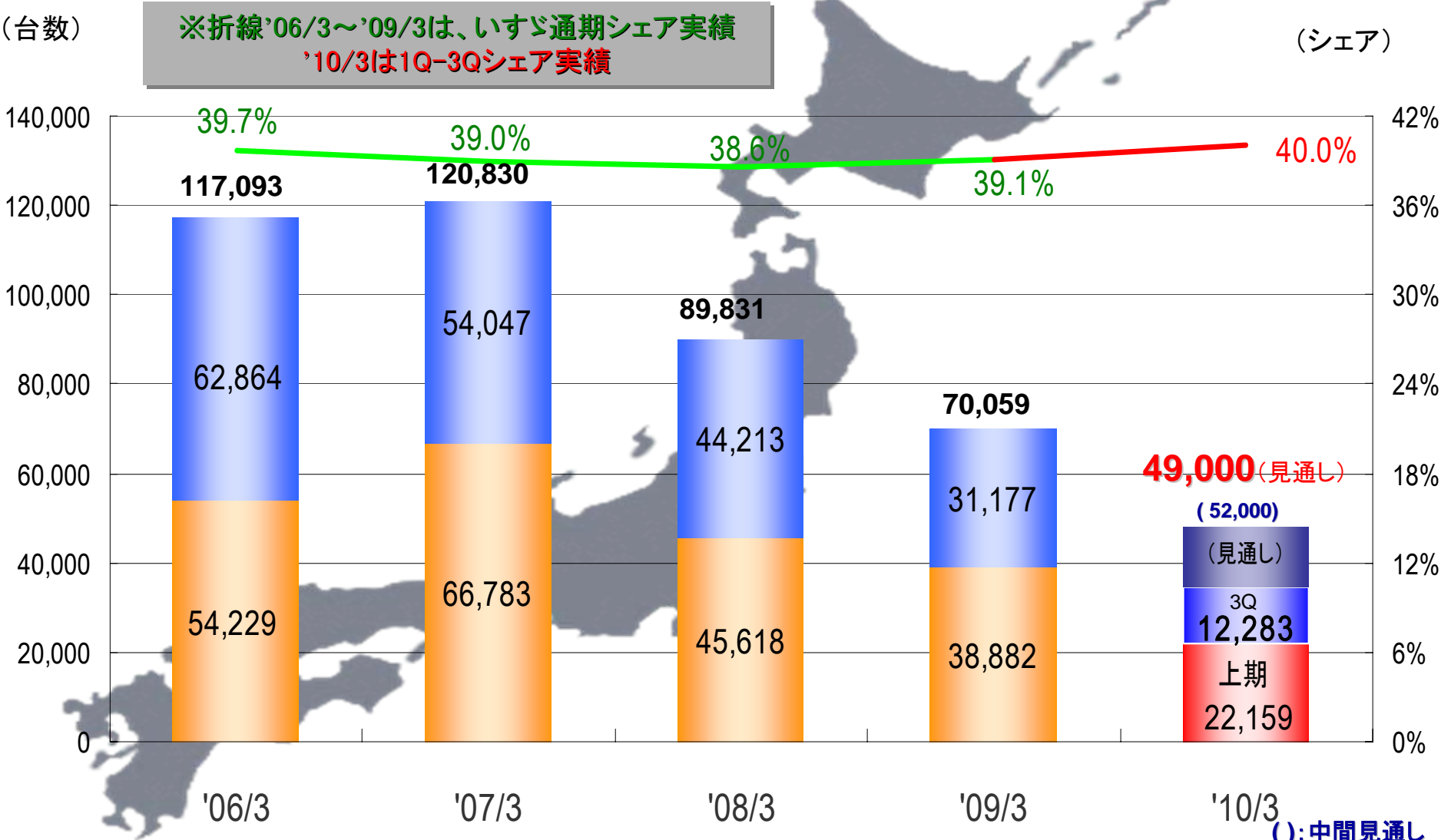


(): 中間見通し



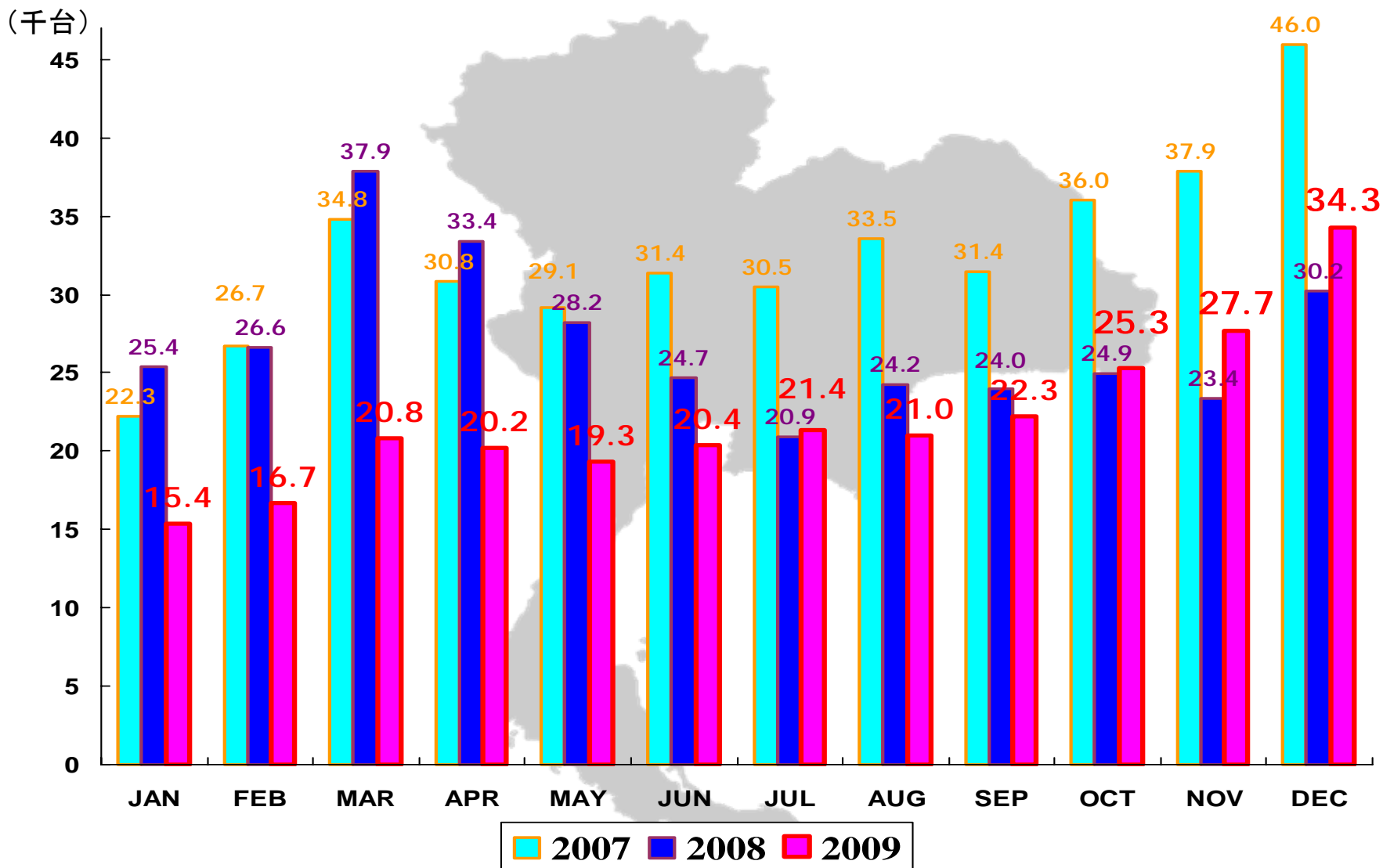
国内全需・シェア②

- 小型トラック(2-3トン) -



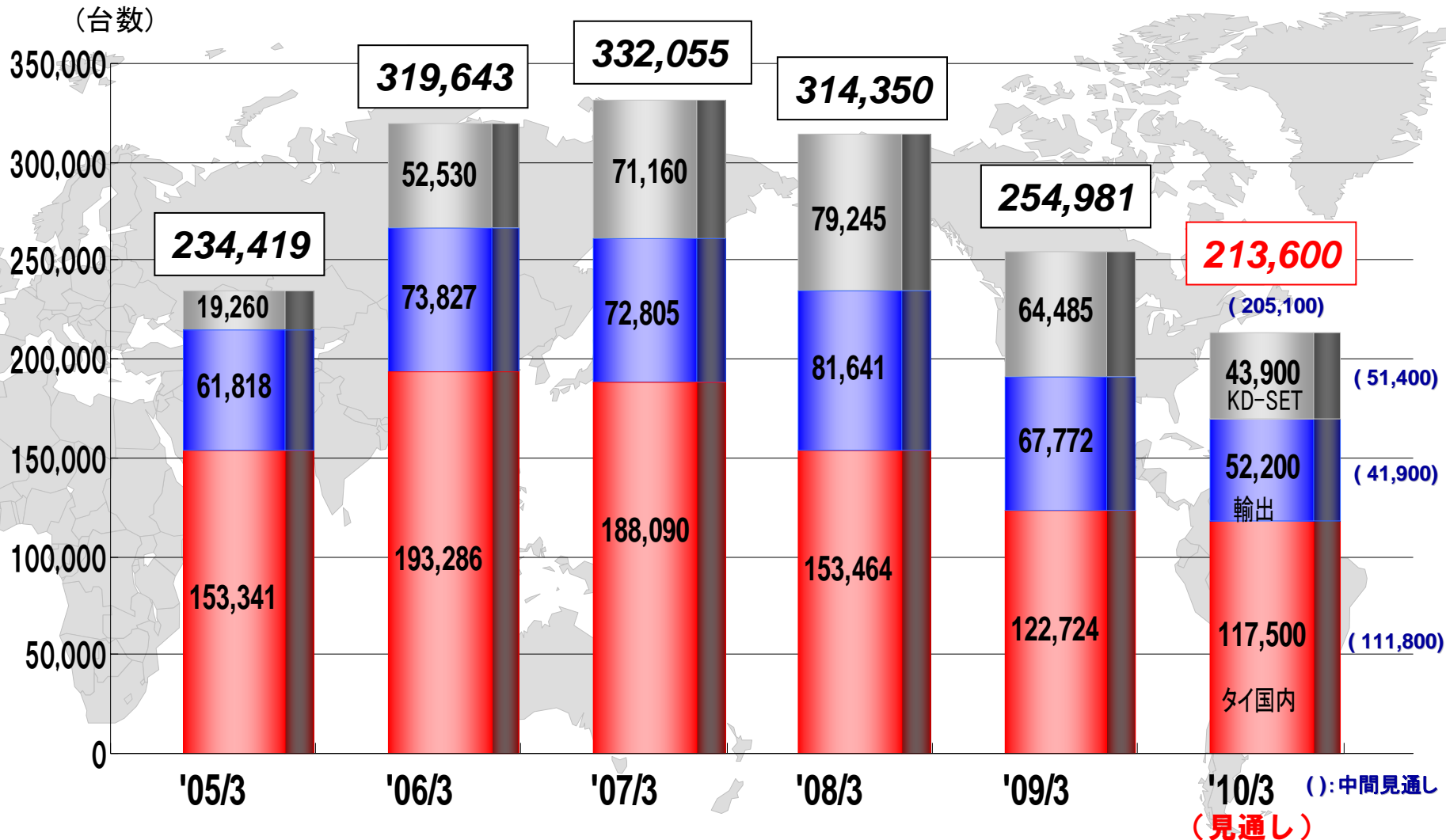


タイ市場推移 -ピックアップトラック月別全需-





タイ・ピックアップ出荷台数推移 - 国内向け、輸出、KD -



Ⅱ-2.2010年3月期 第3四半期実績

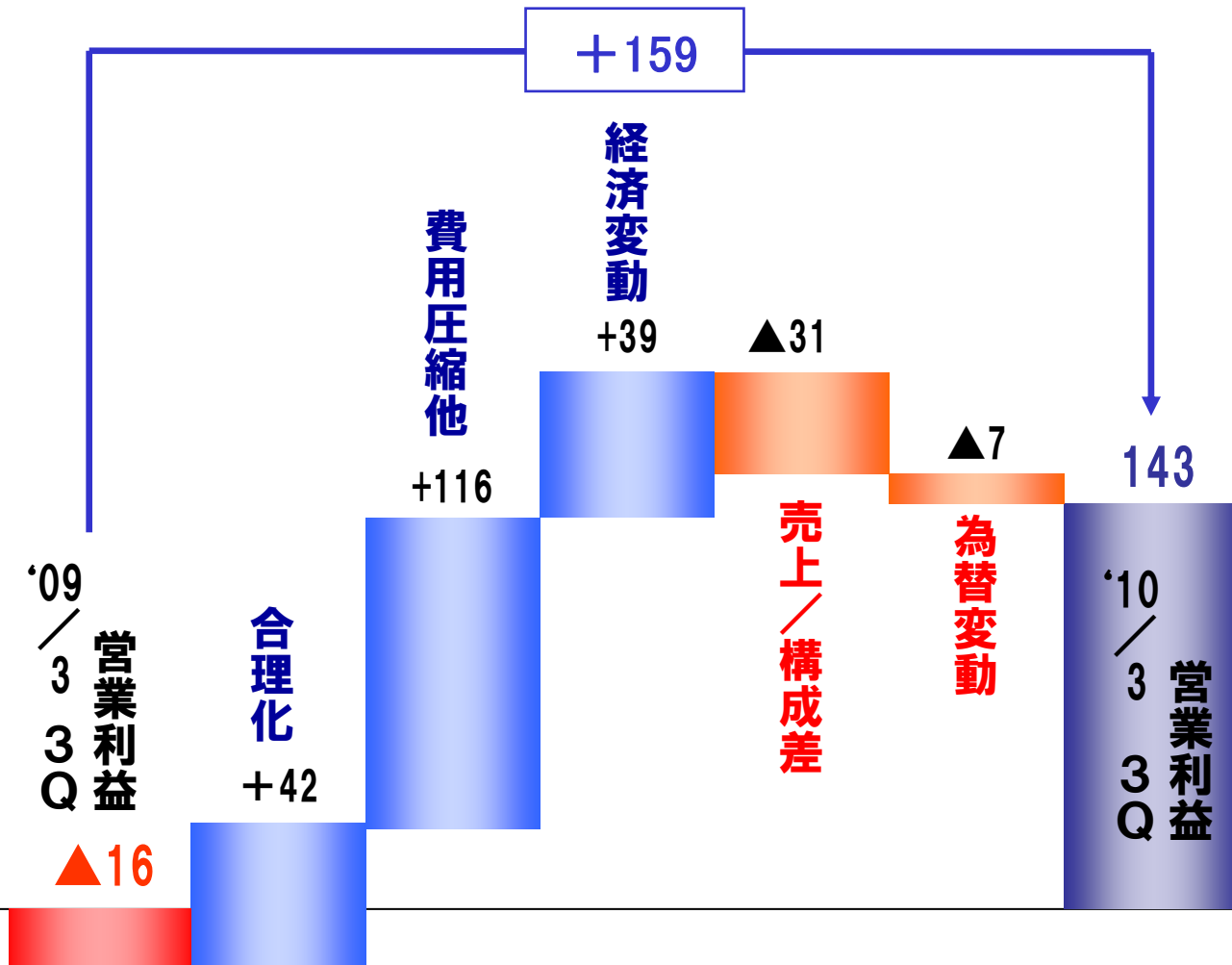
'10年3月期 第3四半期実績(連結:10-12月)

- 前年同期比較 -

(億円)	'10/3 3Q	'09/3 3Q	増減
売上高	2,851	3,404	▲553
営業利益	143	▲16	+159
経常利益	159	▲37	+196
当期利益	112	▲117	+229

※為替実績： '10年3月期3Q= 90円/\$
'09年3月期3Q= 99円/\$

'10年3月期 3Q実績(10-12月)連結営業利益 増減分析 - 対前年同期比較(億円) -



'10年3月期 第3四半期実績(連結:10-12月)

- 経常/当期 利益分析 -

(億円)	' 10/3 3Q	' 09/3 3Q	増減
売上高	2,851	3,404	▲553
営業利益	143	▲16	+159
経常利益	159	▲37	+196
当期利益	112	▲117	+229

経常利益

営業利益増減	+159
◆ 持分法損益	▲16
◆ その他	+53
合計	+196

特別損益他

経常利益	159
◆ 固定資産処分損等	▲2
◆ 法人税等/少数株主利益	▲45
当期利益	112

Ⅲ. 2010年3月期 通期決算見通し

'10年3月期 通期見通し(連結)

- 前年同期比較 -

(億円)	'10/3期	2Q決算時点 見通し	増減	'09/3期
売上高	10,600	10,200	+400	14,247
営業利益	▲ 50	▲ 180	+130	217
経常利益	▲ 70	▲ 230	+160	152
当期利益	▲ 50	▲ 200	+150	▲ 269

※為替前提： '10年3月期 = 91円/\$
'09年3月期 = 101円/\$

'10年3月期 通期見通し(連結)

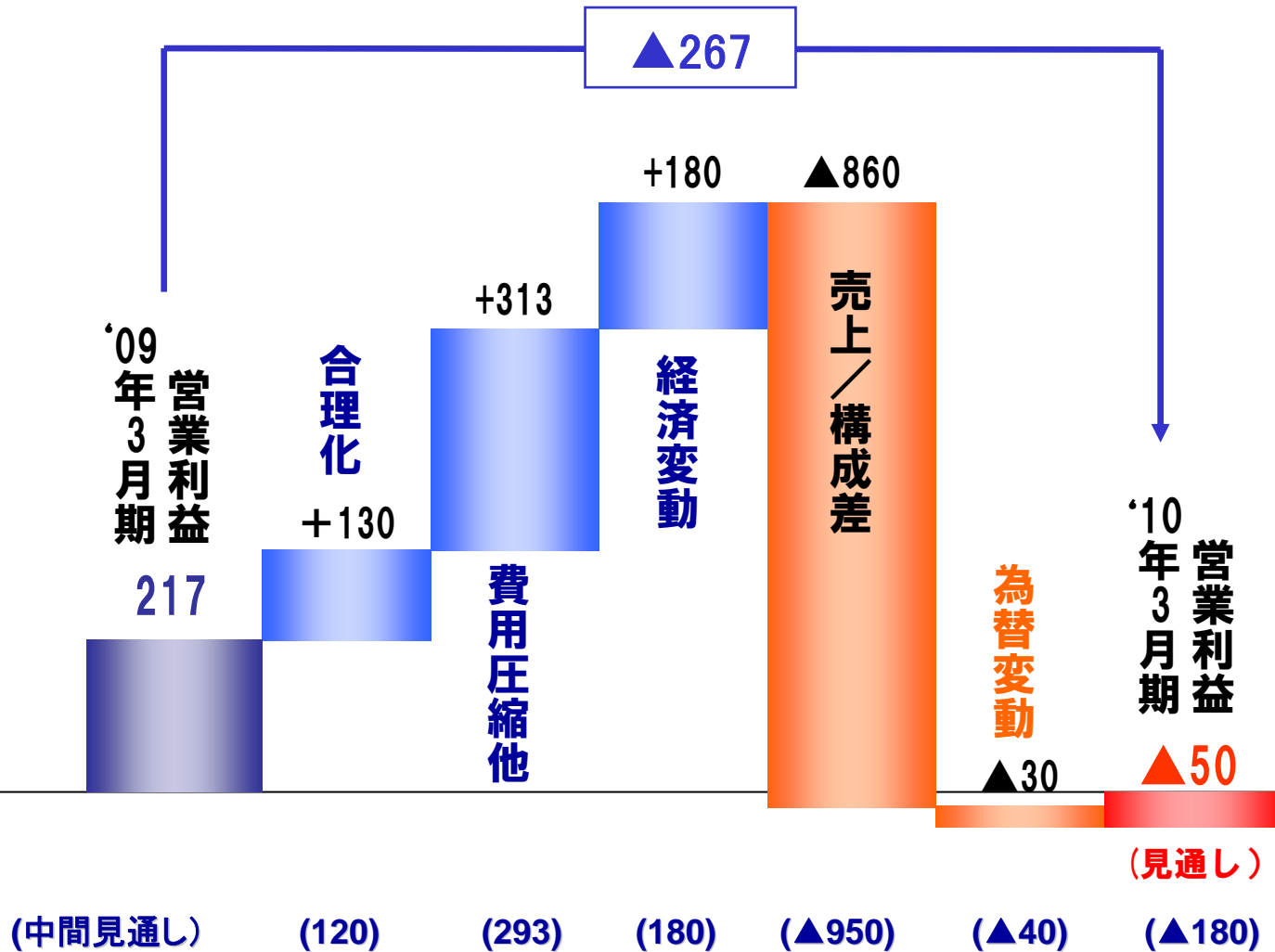
- 前年同期比較 -

(億円)	'09/3期			'10/3期			増減
	1HF	2HF	通期	1HF	2HF	通期	
売上高	8,597	5,650	14,247	4,428	6,172	10,600	▲3,647
営業利益	392	▲ 175	217	▲ 200	150	▲ 50	▲267
経常利益	401	▲ 249	152	▲ 236	166	▲ 70	▲222
当期利益	301	▲ 570	▲ 269	▲ 278	228	▲ 50	+219

※為替前提： '10年3月期 = 91円/\$
'09年3月期 = 101円/\$

'10年3月期 連結営業利益見通し 増減分析

- 対前年同期比較(億円) -



'10年3月期 通期見通し(連結)

- 経常/当期 利益分析 -

(億円)	'10/3期	'09/3期	増減
売上高	10,600	14,247	▲3,647
営業利益	▲50	217	▲267
経常利益	▲70	152	▲222
当期利益	▲50	▲269	+219

経常利益

営業利益増減	▲267
◆ 持分法損益	▲20
◆ その他	+65
合計	▲222

特別損益他

経常利益	▲70
◆ 固定資産処分損等	▲10
◆ 法人税等/少数株主利益	+30
当期利益	▲50

「運ぶ」を支え、環境と未来をひらく

ISUZU