

ISUZU

2014年3月期 第1四半期 説明資料



**2013年8月6日
いすゞ自動車株式会社**

説明内容

I . 2014年3月期 第1四半期実績概要

- 取締役 専務執行役員 企画・財務部門統括： 片山 正則

II . 2014年3月期 第1四半期実績

- 執行役員 企画・財務部門 統括補佐： 宮崎 健司

III . Q & Aセッション

本資料における記述のうち、過去又は現在の事実に関するものを除いては、現時点で入手可能な情報に鑑みてなされた当社の仮定及び判断に基づくものです。

従いまして、かかる仮定及び判断に含まれる不確定要素や将来の経済環境の変化などを含む種々の要因によって影響を受ける可能性があり、ゆえに、当社の将来の業績、経営結果等と異なる結果をもたらす可能性があります。

I . 2014年3月期 第1四半期実績概要

'14年3月期 第1四半期実績(連結)

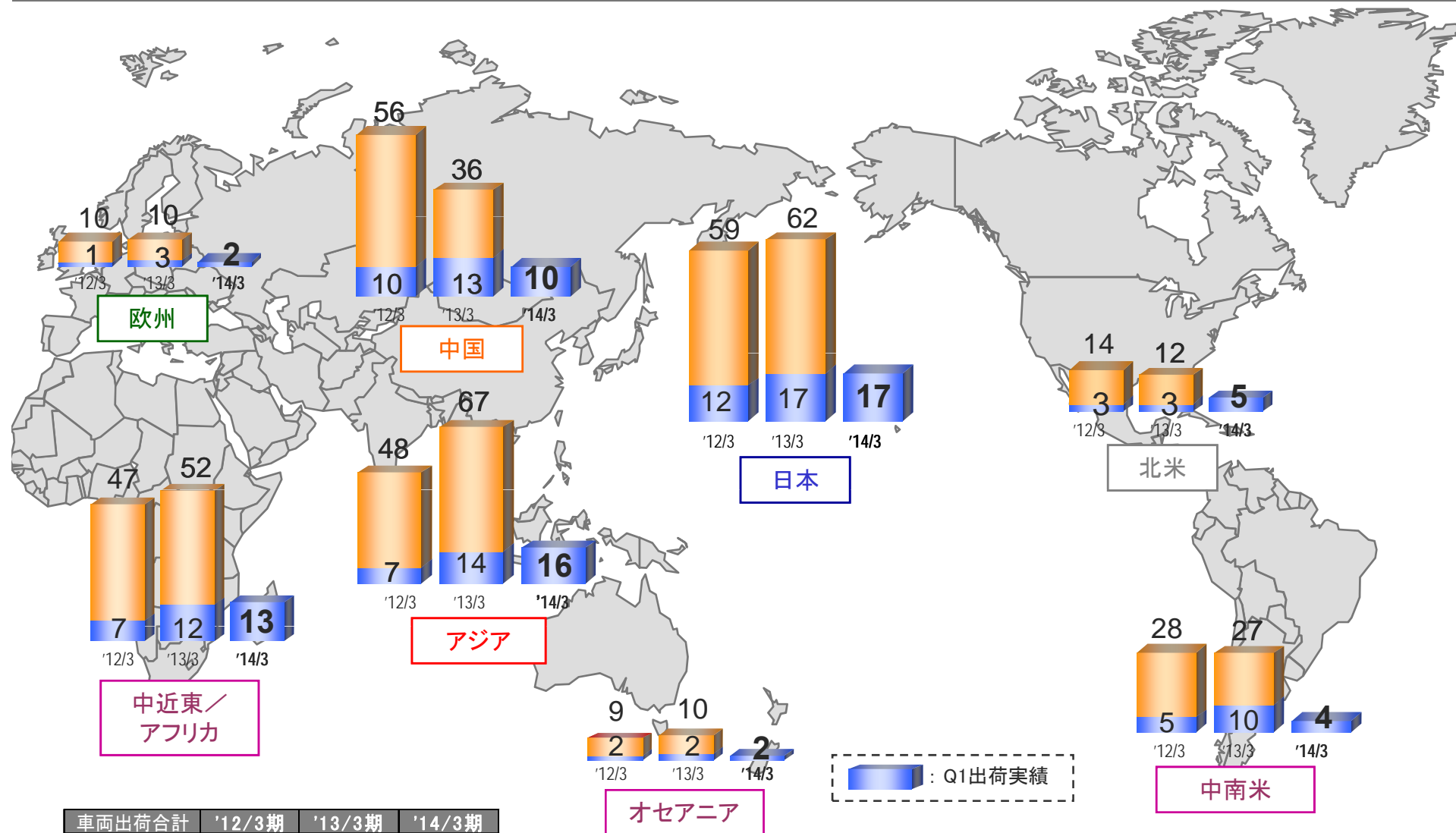
- 前年同期比較 -

(億円)	'14/3-Q1	'13/3-Q1	増減
売上高	4,224	3,917	+307
営業利益	445	281	+164
経常利益	474	289	+185
当期利益	276	216	+60

※為替実績: '14/3-Q1 = 95円/\$
'13/3-Q1 = 80円/\$

Ⅱ-1. 商品・市場別 販売状況

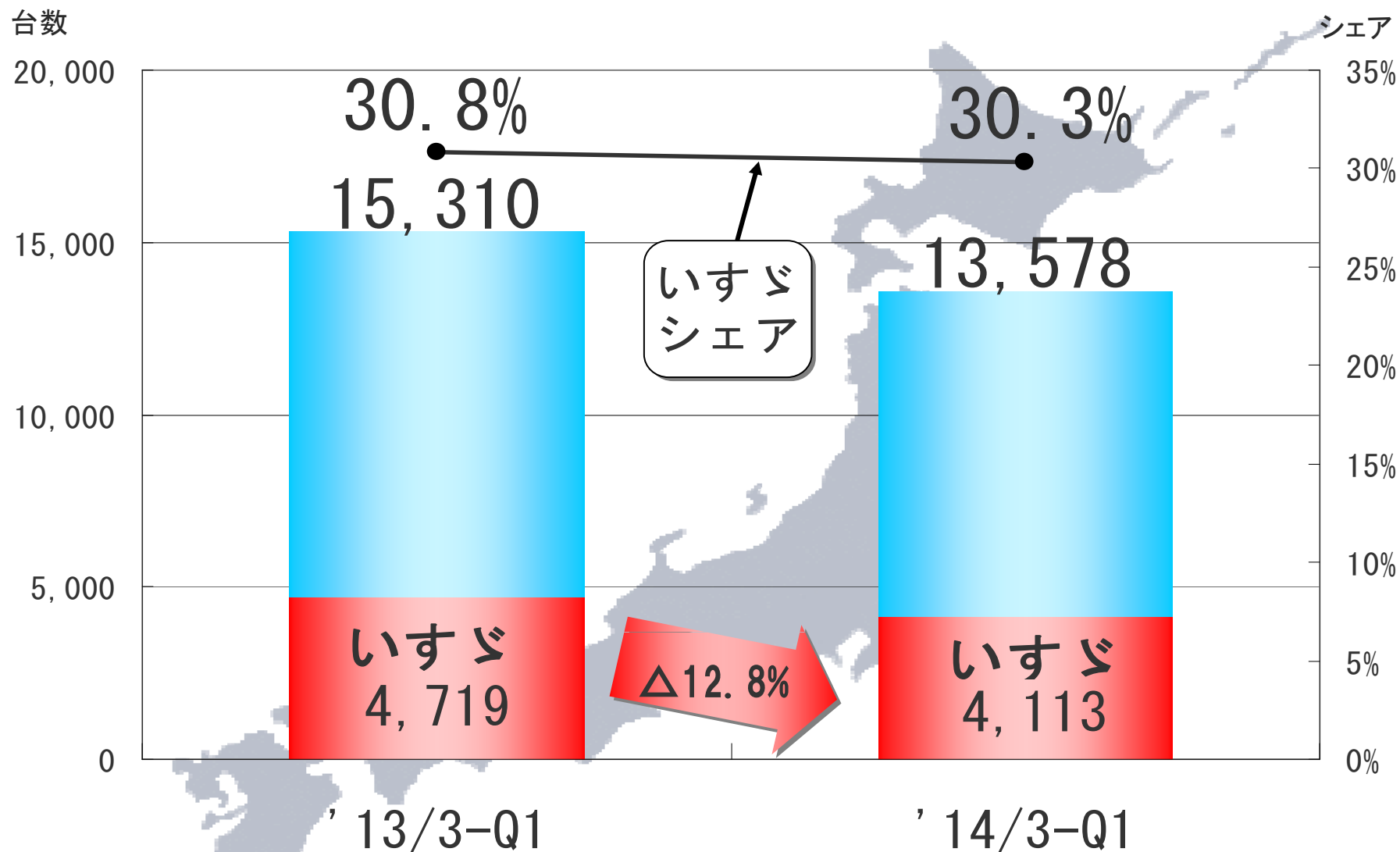
CV 地域別出荷推移 - 完成車およびKDセット他:千台 -



車両出荷合計	'12/3期	'13/3期	'14/3期
Q1	47,888	73,870	67,788

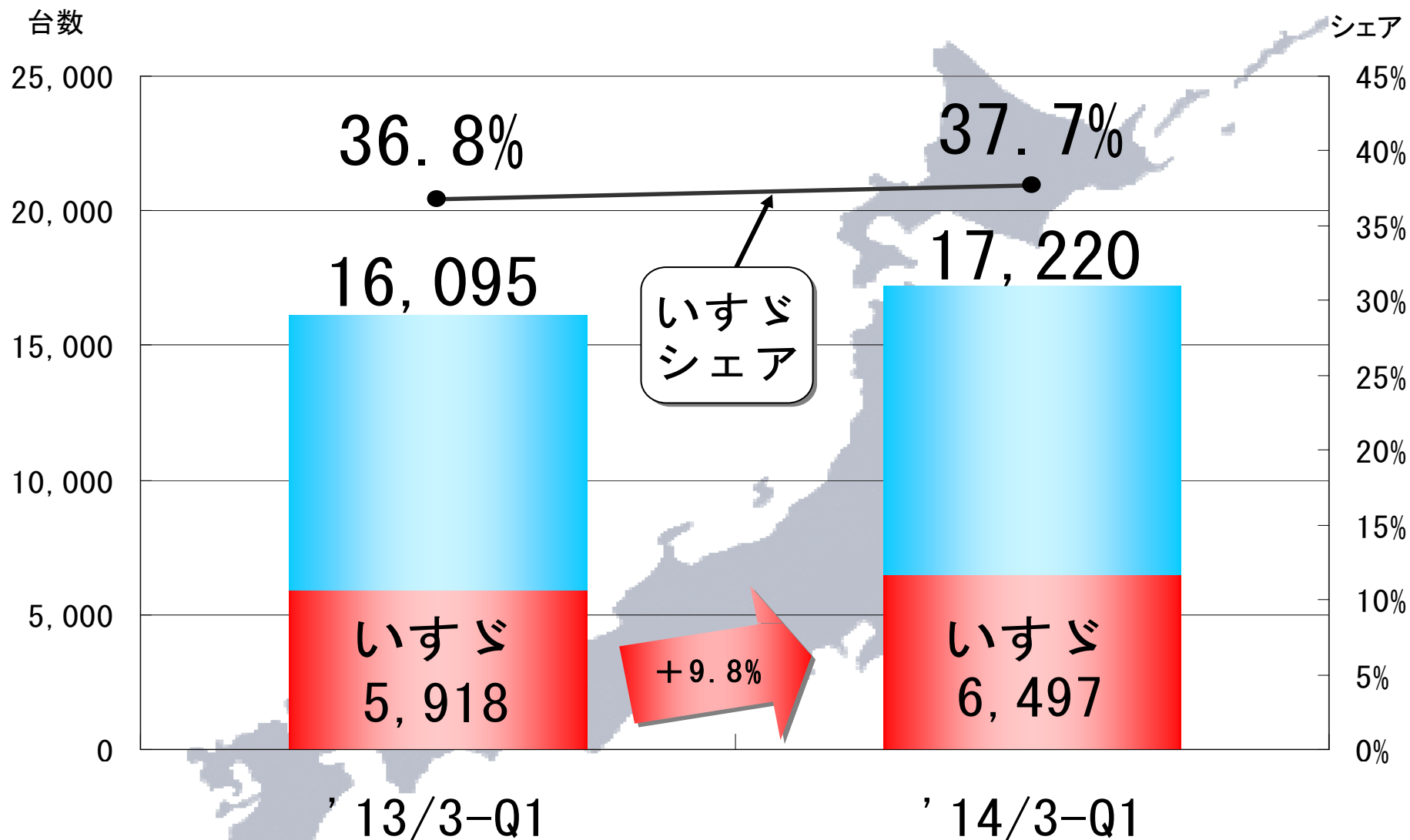
' 14/3-Q1 国内全需・シェア①

- 普通トラック（4トン超） -

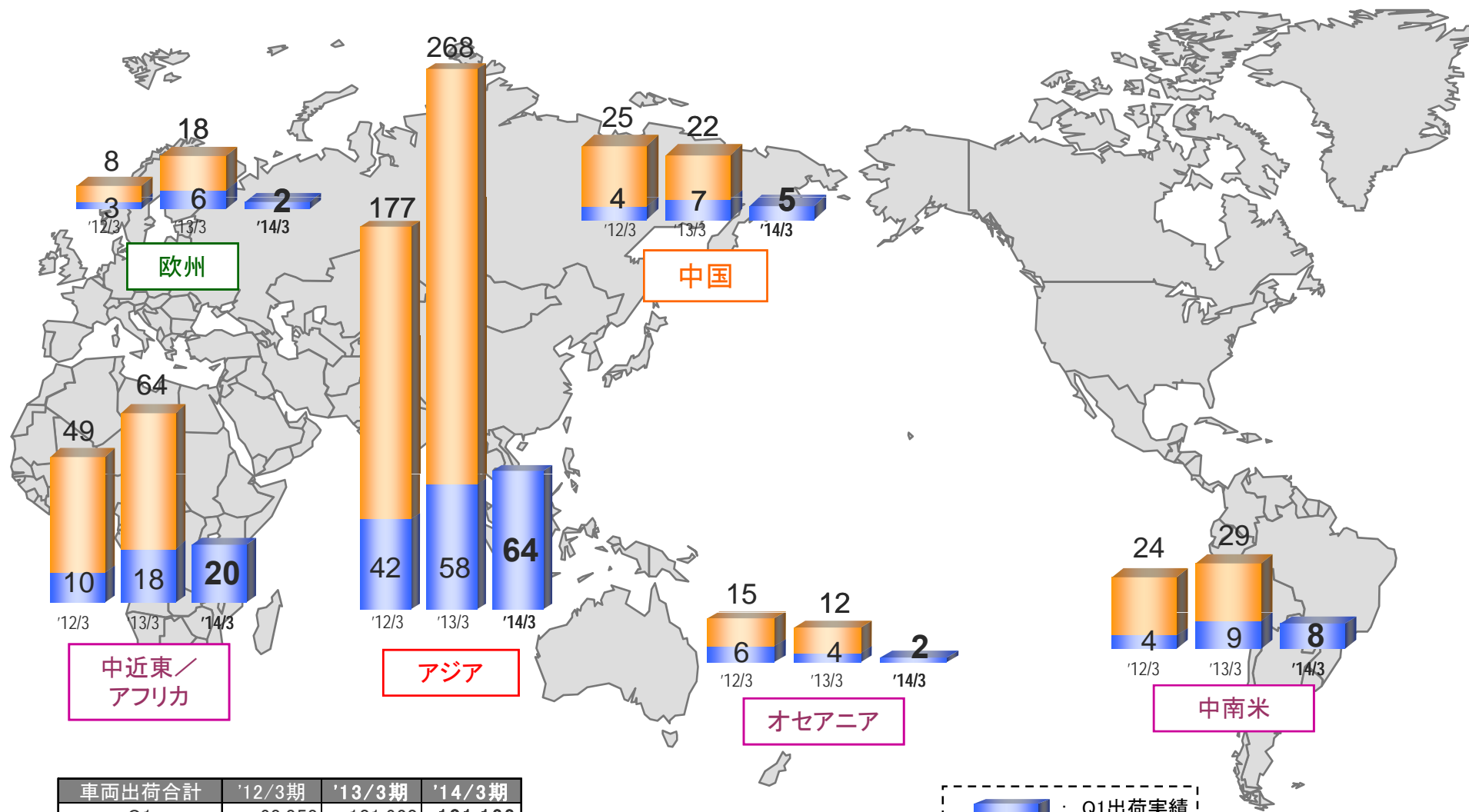


' 14/3-Q1 国内全需・シェア②

- 小型トラック (2-3トン) -



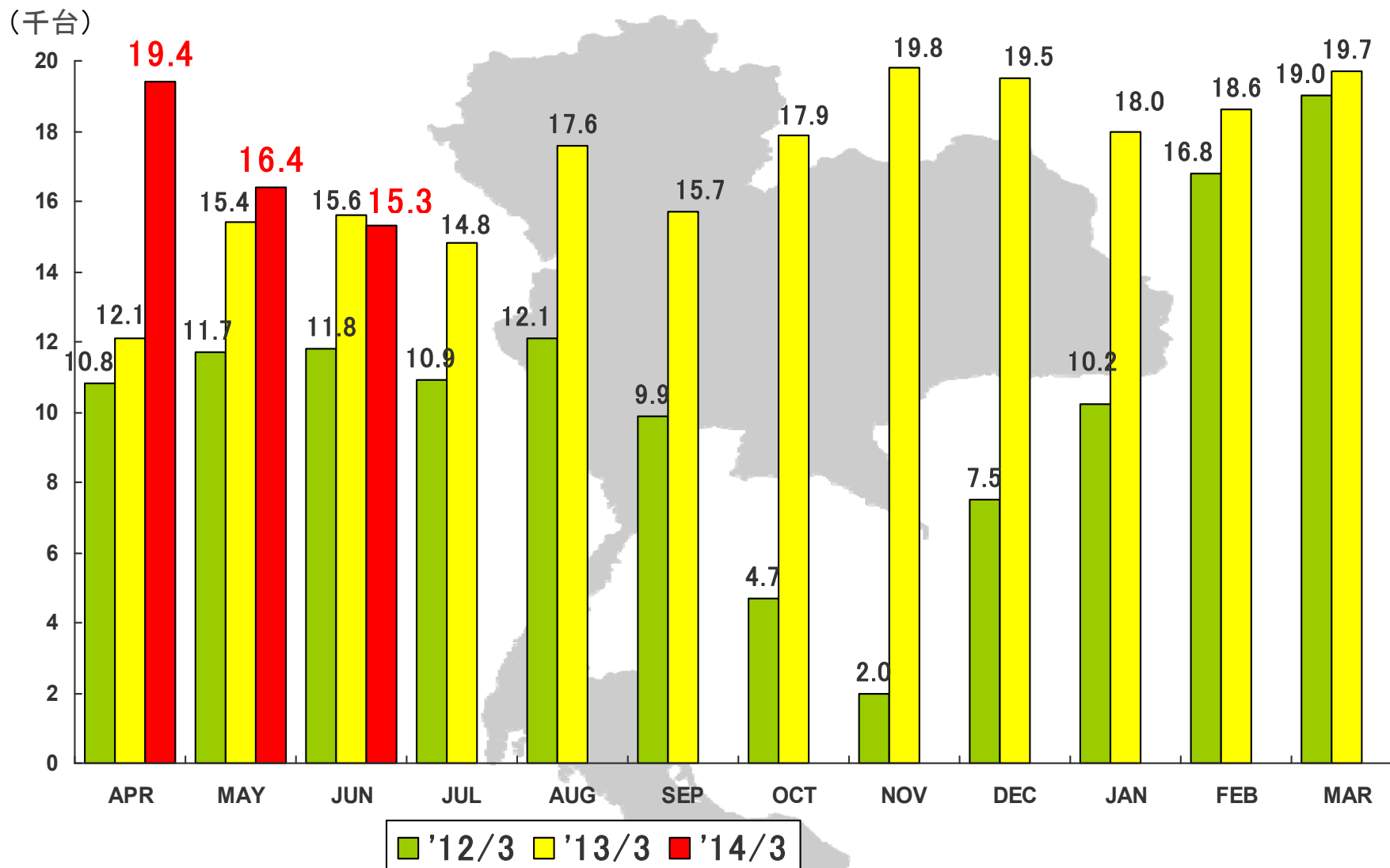
LCV 地域別出荷推移 - 完成車およびKDセット他:千台 -



車両出荷合計	'12/3期	'13/3期	'14/3期
Q1	68,858	101,620	101,138



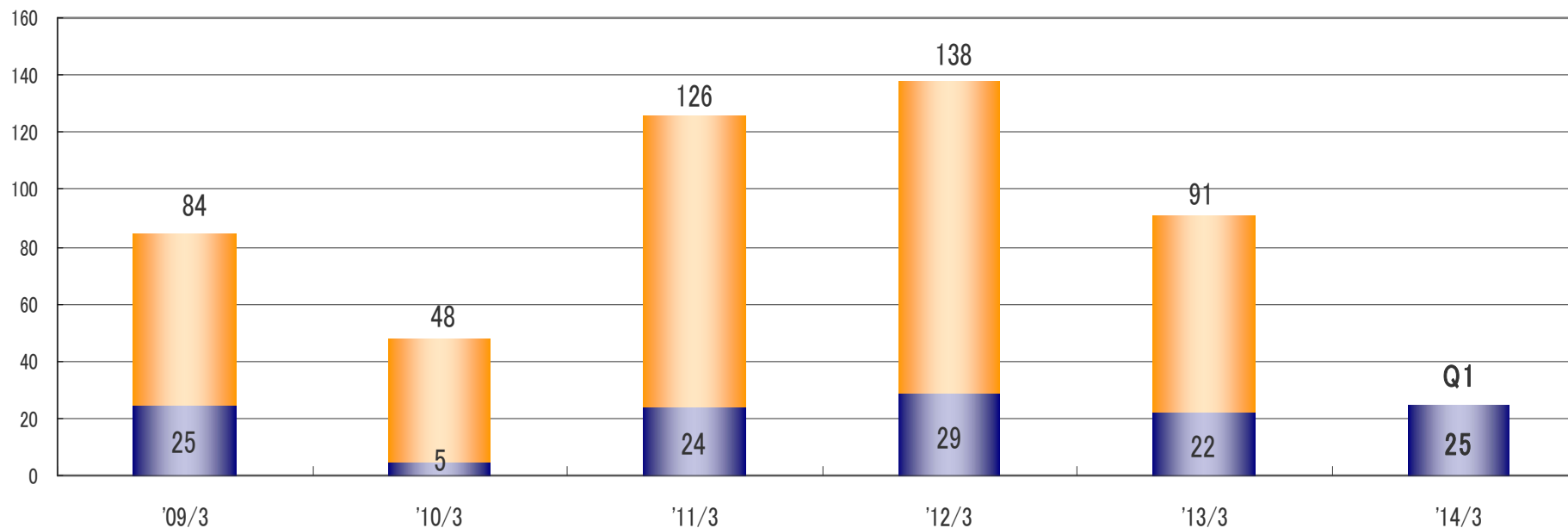
タイ販売台数推移 -ピックアップトラック販売-



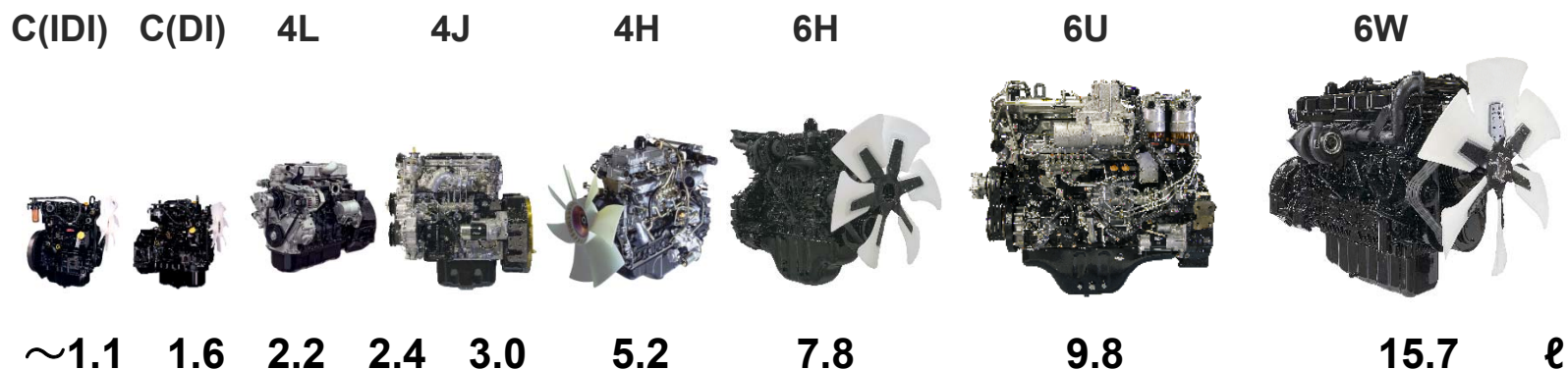
産業用エンジン出荷推移

- 出荷台数:千基 -

(千基)



産業用
エンジン



Ⅱ-2. 2014年3月期 第1四半期実績

'14年3月期 第1四半期実績(連結)

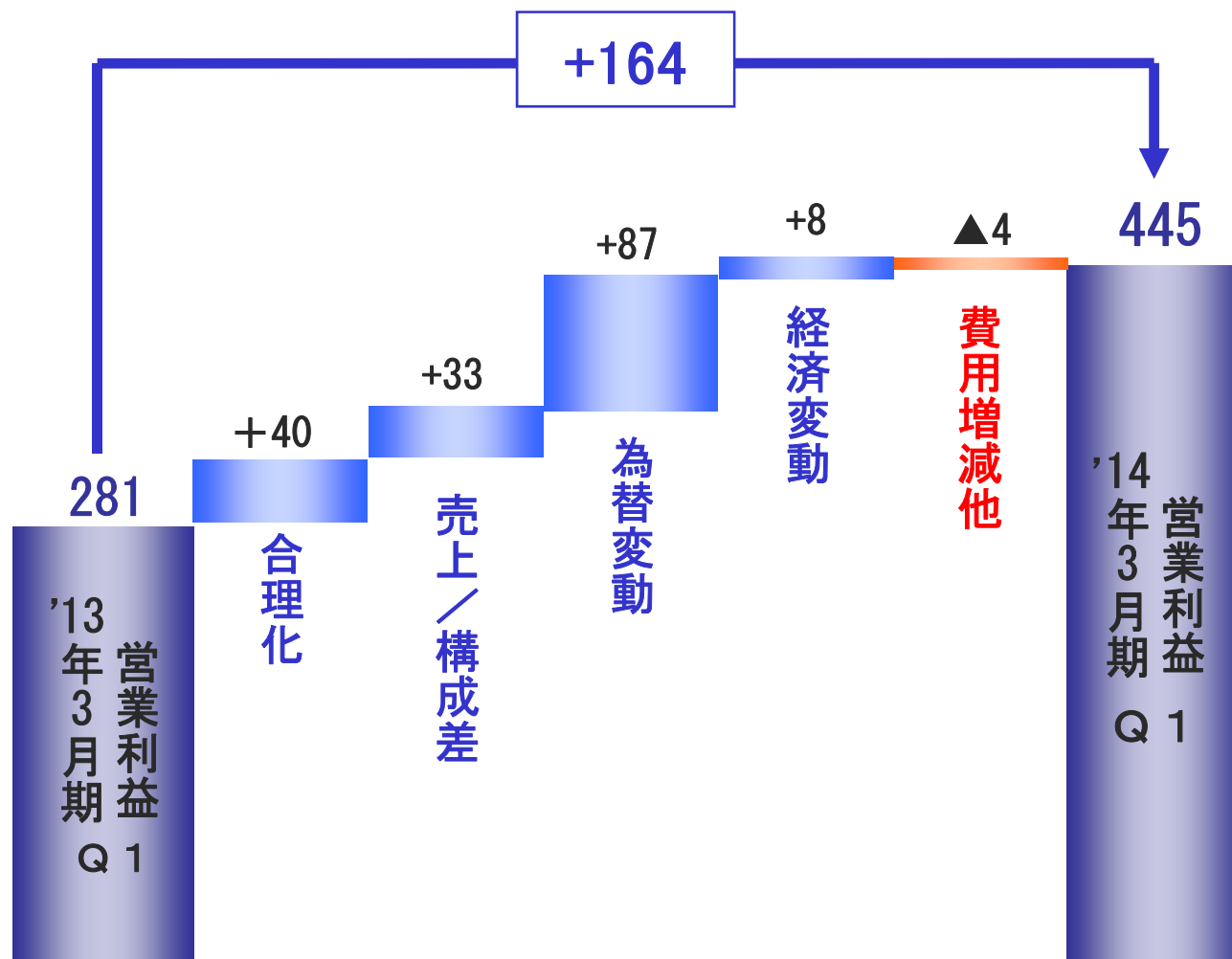
- 前年同期比較 -

(億円)	'14/3-Q1	'13/3-Q1	増減
売上高	4,224	3,917	+307
営業利益	445	281	+164
経常利益	474	289	+185
当期利益	276	216	+60

※為替実績: '14/3-Q1 = 95円/\$
'13/3-Q1 = 80円/\$

'14年3月期 第1四半期 連結營業利益実績 増減分析

- 対前年同期比較(億円) -



'14年3月期 第1四半期実績(連結)

- 経常/当期 利益分析 -

(億円)	'14/3-Q1	'13/3-Q1	増減
売上高	4,224	3,917	+307
営業利益	445	281	+164
経常利益	474	289	+185
当期利益	276	216	+60

経常利益	営業利益増減	+164
	◆ 持分法損益	+12
	◆ 金融収支/為替差損益他	+9
	合計	+185
特別損益他	経常利益	474
	◆ 固定資産処分損他	▲2
	◆ 法人税等/少数株主利益	▲196
	当期純利益	276

「運ぶ」を支え、環境と未来をひらく

ISUZU