

## 燃料フィルターの交換はお済みですか？

### トラブルになる前に…

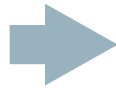
#### 燃料フィルターの目詰まり

トラックの燃料である軽油は、排気ガス規制の強化とともに燃料中の硫黄分の少ない低硫黄燃料に移行しました。この低硫黄燃料には冬期（11月から3月まで）の間、低温時の流動性を確保する為に添加剤が使用されています。この添加剤に含まれる成分が劣化したフィルターへ付着すると目詰まりを起こす原因となります。

ろ紙の目詰まりが進むと、燃料を十分に供給できなくなり、エンジンの出力低下やエンストなどを起こし最悪走行不能に陥ります。積荷の延着、修理費用の増大など、思わぬ代償につながります。

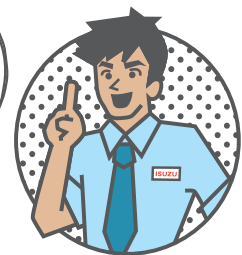


新品



劣化

目詰まりを起こす前に  
定期的な交換を!!



#### 交換時期

**燃料フィルターは使用期間よりも走行距離に大きく影響されますので、走行距離ごとの交換をお勧めします。**

燃料フィルターの交換手順、交換時期については、該当する取扱説明書、修理書/整備マニュアルをご参照ください。

(参考)メンテナンス時期(現行車型の搭載エンジン)

エンジン	燃料フィルター	プレフィルター
4JJ1	燃料フィルター表示(橙)点灯時(50,000kmで点灯) または2年ごと	燃料フィルターと同時
4HK1		
6HK1	50,000km(または2年)ごと	—
6NX1	100,000kmごと	燃料フィルターと同時
6UZ1		
6WG1		

※発進・停止が多い、渋滞路、山坂路、PTO使用など厳しい条件で使用されている車両は、早めの交換が必要です。