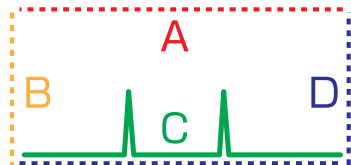


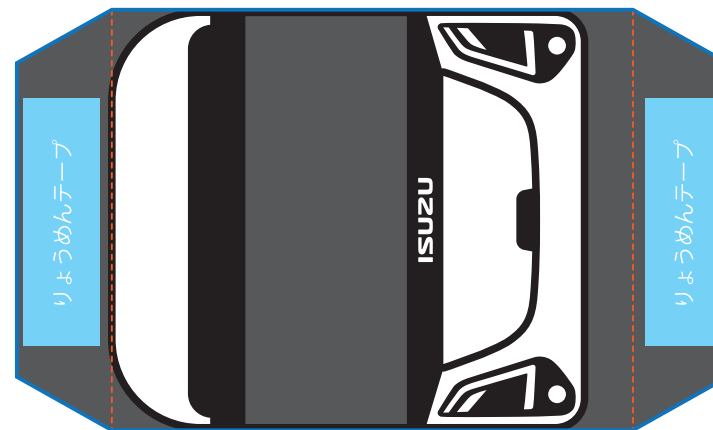
バス ペンたて

バスペンたてのつくりかた

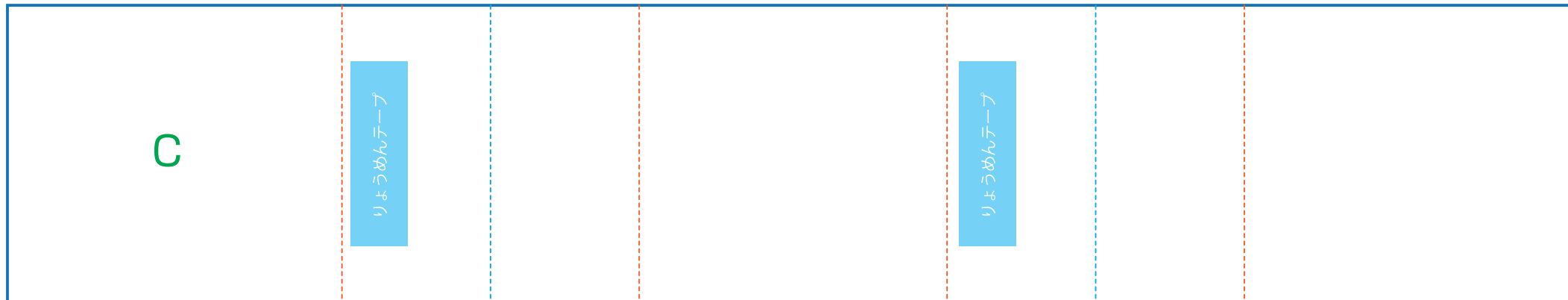
1. あおいせんをきりとる
2. みずいろのところりにりょうめんテープをはる
3. オレンジのてんせんをおる *みずいろのてんせんはたにおり
4. AとBをりょうめんテープでくみたてる
5. Cをつくり凸がうえになるようにバスのなかに入れる
6. さいごにDをはる



B



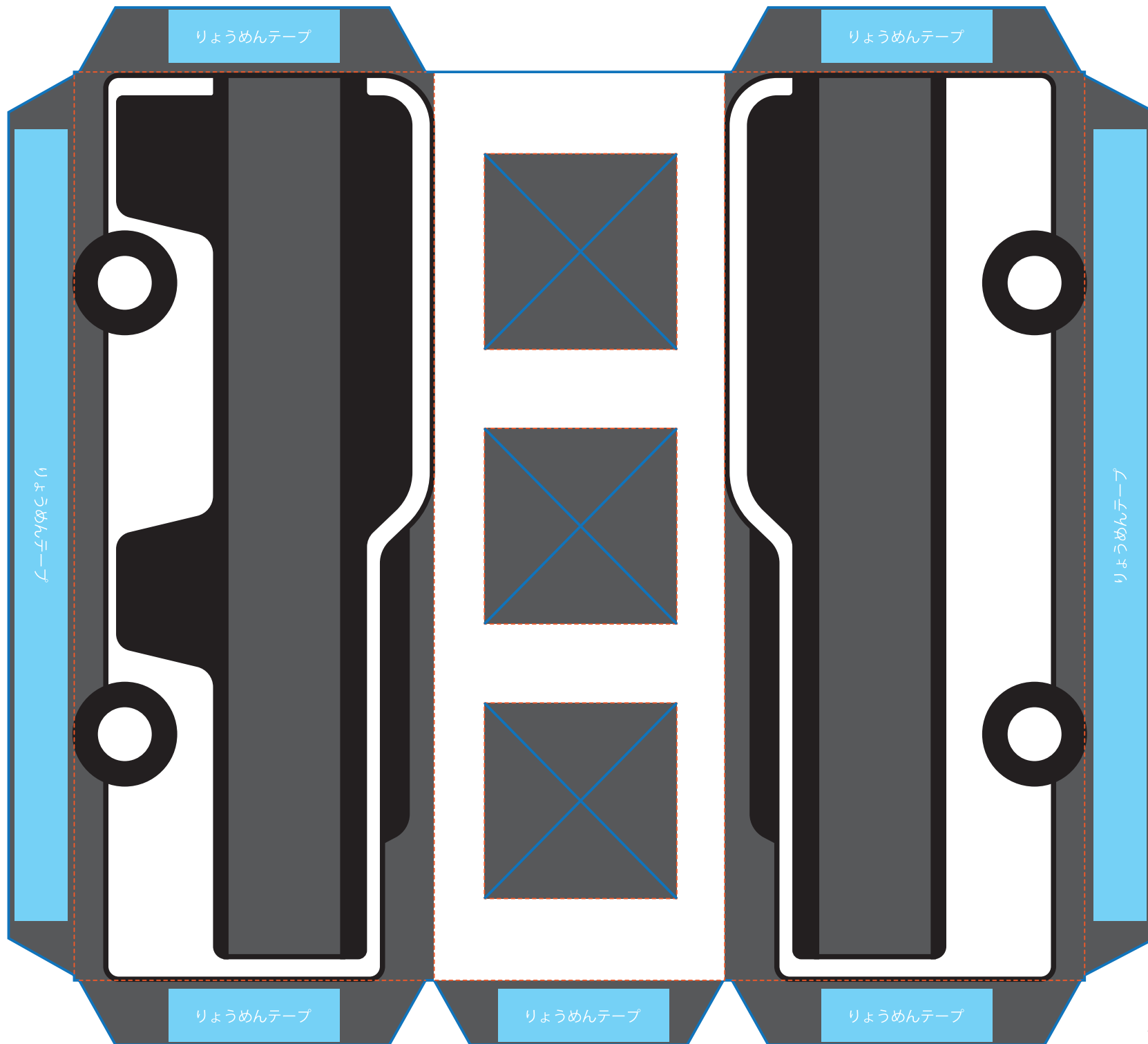
*おうちの方へ
A4サイズのプリンターで印刷して工作用紙等に貼ります。厚めの印刷紙で印刷すると貼らずに済みます。折り目は、薄く切り込みをカッター等に入れると、折り易く綺麗にできます。両面テープはお近くの100円ショップなどで購入できます。



D

バス ペンたて

A



*おうちの方へ
A4サイズのプリンターで印刷して工作用紙等に貼ります。厚めの印刷紙で印刷すると貼らずに済みます。折り目は、薄く切り込みをカッター等で入れると、折り易く綺麗にできます。両面テープはお近くの100円ショップなどで購入できます。